



汇聚 · 改变教育的力量

智慧树课程学生导学



知到APP下载

操作方法:

App端：扫码下载“知到”app，或在安卓应用宝、苹果App store搜索“知到”下载。或者电脑网页端：登录智慧树网www.zhihuishu.com





知到APP下载

1. 应用市场下载知到APP，安装成功后打开，点击菜单【我的】，进入登录页面。点击【立即登录】





手机号

学号

请选择学校

请输入大学学号

输入登录密码



登录

[注册账号](#)

[忘记密码](#)



微信登录

2. 【学号】菜单，选择所在学校，输入学号和密码，初始密码为123456。

3. 请输入您的姓名的第一个字
给予验证。（切记！是输入，
不是对着手机喊！）





绑定手机号 (可用做账号登录哦)

国家 / 地区 中国 >

+86 请输入手机号

用于接收来自平台和课程考试的通知。非常重要



验证码

获取验证码

下一步

< 返回

4. 绑定您的手机号码，下一步修改您的初始密码，以后手机号码就可以作为账号直接登陆啦！

5. 确认课程开始学习吧。

注意：确认是否是自己选修的课程

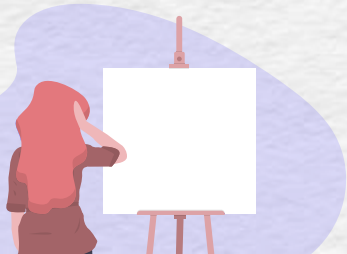


新生登陆注册问题：

如果我没有用学号进行注册，用手机号注册后登陆找不到课程怎么解决？

App端：登录后进入“我的”界面，点击“在校大学生认证”，认证个人信息即可。

学号和姓名与教务系统的必须相一致，如果学号和姓名不一致则不显示课程，此时可以联系智慧树在线客服，聊天窗口输入“转人工”反馈更改正确学号姓名。



在线部分成绩比例构成：

$$100\text{分} = \underset{80\%}{\text{学习进度}} + \underset{20\%}{\text{期末考试}}$$

以上是课程在平台的成绩占比，具体最终成绩以学校发布的为准。

注意：请务必在期末考试时间之前完成所有教程视频、章节测试，请同学们认真备考。一旦学习时间结束，在线视频/章节测试均不记录进度和成绩。

学习进度（APP端）：

Step1: 登录后，点击“**学习**”界面的“**去学习**”进行章节学习

Step2: 只有图标变 才会视为完成观看，得到分数

注意：视频不可拖动或加速观看，否则系统将无法记录观看进度或影响成绩；某些章节会跳出弹题框，作答后才可以继续观看视频。



作业考试（APP端）：

1. 进入APP页面后，点击“作业考试”，跳转后找到相应章节进行测试

注意：章节测试共有三次重做机会，一旦打开观看章节测试答案，则无法进行重做；另外，章节成绩以最后一次为准

闯关任务作为课程兴趣模块，不影响课程成绩。

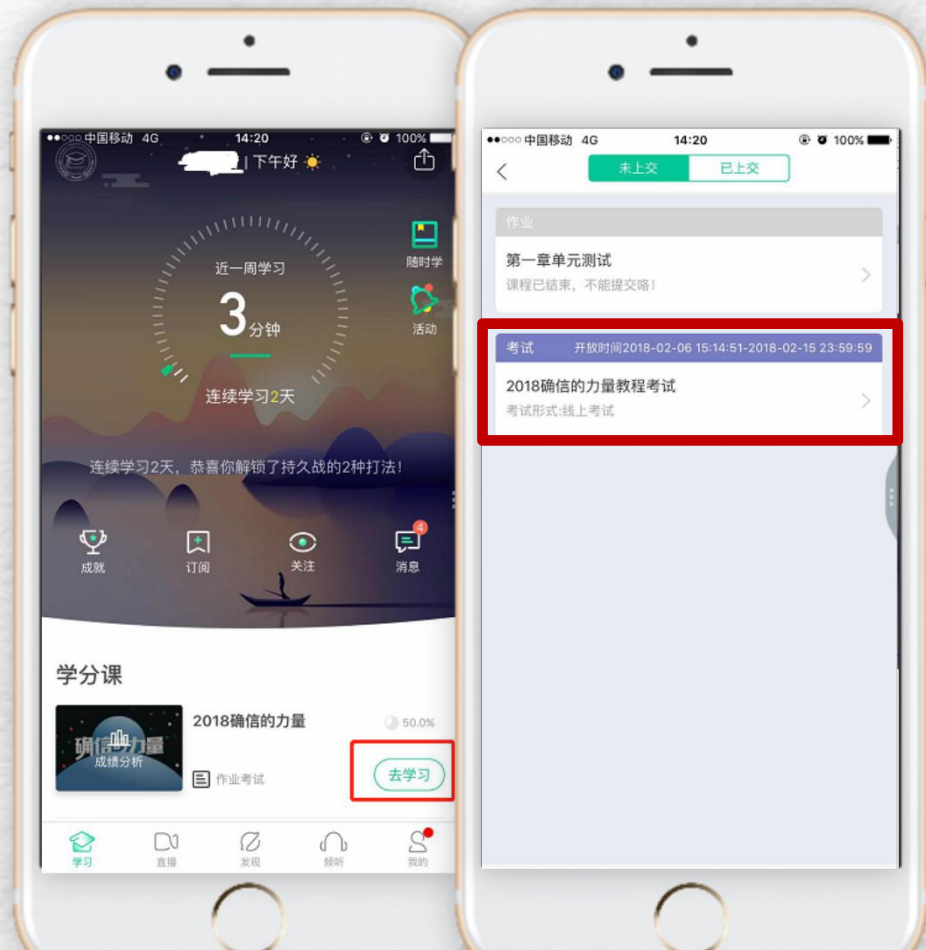


期末考试（APP端）：

1. 点击“**作业考试**”拖至最后可查看期末考试。

2. 考试开放时间内，点开试卷必须在规定时间之内（点开试卷起90分钟）完成作答。

3. 若补考成绩 ≥ 60 分，成绩只取60分；
如果补考成绩 ≤ 60 分，则只取两次考试中最高分。



你可能已经忘记了我，可我一直在等你

10/11

DAILY SIGNATURE



身份认证后才可以选择学分课哦

立即认证

重要提醒

作业

《直播见面课0209》

作业标题

20/03/20 13:06 截止

作业

《直播见面课0209》

放水电费第三方

20/03/20 13:08 截止

共享课

翻转课

培训课

兴趣课

共享课

进行中

已完成

课程选课

涂玉芳



1

连续学习庆

10

我的课程们

用户手册

您的平台操作小助手

进入 >

群文件管理

教学资料，实时分享

进入 >

学习通知

2020.09.30

【温馨提示】国庆假期在线客服...

喜迎国庆，情满中秋，锦绣中华，盛世

常见问题找服务中心自助哦



官网



消息中心



客服



服务中心



APP



公众号



TOP



我是学生

我是老师

热门话题

萌芽篇

- 1、如何注册登录?
- 2、登录不上怎么办?
- 3、手机已被注册了怎么办?
- 4、认证信息填错了怎么办?

[→ 查看更多](#)

选课篇

- 1、如何选课? 什么时候可以选课?
- 2、为什么我在教务系统上已选好...
- 3、我的课程为什么多了?
- 4、怎么退/改课?

[→ 查看更多](#)

学习篇

- 1、我的视频全看完了, 为什么学...
- 2、平时成绩包含哪些部分?
- 3、学习习惯分如何获得?
- 4、学习互动分如何获得?

[→ 查看更多](#)

进阶篇

- 1、作业考试从哪进入答题?
- 2、章测试分数不好, 可以重做吗?
- 3、如何查看章测试答案?
- 4、怎么参加补考? 补考时间是什...

[→ 查看更多](#)

升华篇

- 1、如何查看课程的见面课安排?
- 2、为什么我见面课看完了, 不显...
- 3、如何查询到见面课是否已经得...
- 4、见面课测试分如何获得?

[→ 查看更多](#)

成绩篇

- 1、课程的总成绩怎么算?
- 2、什么时候发布总成绩?
- 3、智慧树上已经有成绩了, 为什...
- 4、在哪里可以购买/查看证书?

[→ 查看更多](#)



温馨提示：

无论是知到app端，还是电脑pc端，有问题第一时间咨询在线客服，对话框直接输入“转人工”。

服务时间：8:30—24:00



常见问题：

请合理安排学习时间，凌晨0点-5点系统正在跑数据，容易出现进度不匹配等情况发生。

请勿同时使用Web端和App端观看视频，容易造成数据紊乱。

如遇到学习进度无更新或者视频无法播放的情况请首先尝试退出重新登录。

